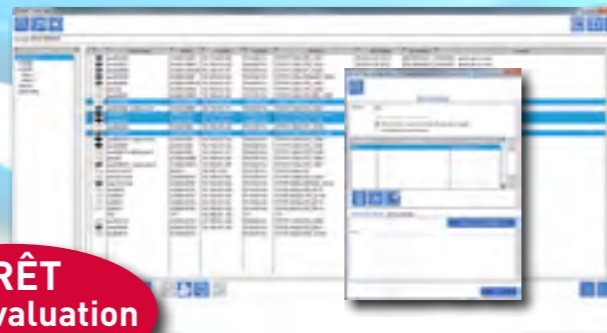


Technologie Ultra-Thin Client

Administration centralisée...

Le logiciel AXEL AxRM permet une administration simple et intuitive des parcs importants de Platinas.

- Gestion de parc sans limitation du nombre d'unités
- Inventaire automatique des Platinas du parc
- Visualisation sous forme d'arborescence
- Logiciel autonome, installable sur une machine non dédiée
- Archivage des configurations
- Mise à jour des micro-codes par téléchargement
- Accès à distance au Setup interactif.



**PRÊT
pour évaluation**
www.axel.fr

Une sécurité absolue

A la différence des autres clients léger du marché, la Platine Axel n'embarque **ni BIOS, ni système d'exploitation, ni système de fichiers.**

La technologie AXEL Ultra Thin Client est un gage de sécurité pour les administrateurs :

- Pas de gestion de compte utilisateur local (seul un setup protégé par mot de passe permet d'accéder au paramétrage).
- Il est impossible de rendre non fonctionnel le client léger AXEL en supprimant un fichier ou en altérant une base de registres.
- L'utilisateur ne peut pas copier de fichiers externes (jeux, fond d'écran, curseur souris...).
- Immunité totale aux attaques (anti-virus et pare-feu inutiles).

AXEL

14, avenue du Québec • Bâtiment K2 Evolic • BP 728 • 91962 Les Ulis Cedex • FRANCE
Tél. : +33 (0)1 69 28 27 27 • Fax : +33 (0)1 69 28 82 04 • E-mail : info@axel.fr • Web : www.axel.fr

FR-02/16

Technologie Ultra-Thin Client

AXEL
www.axel.fr



- ◆ pas de système d'exploitation
- ◆ démarrage instantané
- ◆ électronique simple et robuste
- ◆ simplicité d'administration
- ◆ protection totale aux virus

Client léger AXEL

La simplicité avec ou sans fil

Technologie Ultra-Thin Client

Electronique dédiée
Pas de système d'exploitation
Zéro administration locale
Clients ICA et RDP natifs AXEL
Emulations 5250, 3270, ANSI, VT...

La Société AXEL possède ses propres laboratoires de Recherche et Développement, responsables de la définition et de la création de ses produits. Son investissement permanent dans le savoir technologique lui permet de conserver une maîtrise totale des produits qu'elle commercialise.

	Modèle 80	Modèle 80 WMS	Modèle 85	Modèle 90
Connexions				
- Ethernet	10/100BT	10/100BT	10/100BT	Gigabit
- Sans Fil (option)	---	---	802.11 b/g	802.11 b/g/n
Affichages graphiques				
- Ports vidéo		VGA	VGA	Double écran VGA / DisplayPort
- Résolution maximum		1920x1200	1920x1200	1920x1200 (x2)
Sessions graphiques				
- RDS / TSE / RemoteApp	oui	---	oui	oui
- Multipoint 2011/2012	---	oui	---	---
- XenApp et Metaframe	oui	---	oui	oui
- XenDesktop	oui	---	oui	oui
- VMware View (RDP)	oui	---	oui	oui
- Linux (Client VNC)	oui	---	oui	oui
Sessions textes				
- Unix/Linux : telnet, ssh & tty	oui	---	oui	oui
- AS/400 iSeries : 5250	oui	---	oui	oui
- S/390 zSeries : 3270	oui	---	oui	oui
Administration AxRM				
- Contrôle à distance	oui	oui	oui	oui
- Auto-configuration	oui	oui	oui	oui
- Téléchargement firmware	oui	oui	oui	oui
- Wake On LAN	---	---	---	oui
Connecteurs				
- Port parallèle	par USB	par USB	1	par USB
- Port RS232 série	par USB	par USB	2	par USB
- Port PS/2	par USB	par USB	2	par USB
- Port Audio	par USB	par USB	par USB	3.5mm jack (x2)
- Port USB	4	4	4	6
Consommation	5 Watts	5 Watts	6 Watts	10 Watts



Modèle 90 - DisplayPort VGA 6 USB



Fixation VESA



Modèle 85 - VGA 4 USB



Modèle 80 - VGA 4 USB

**PRÊT
pour évaluation**
www.axel.fr